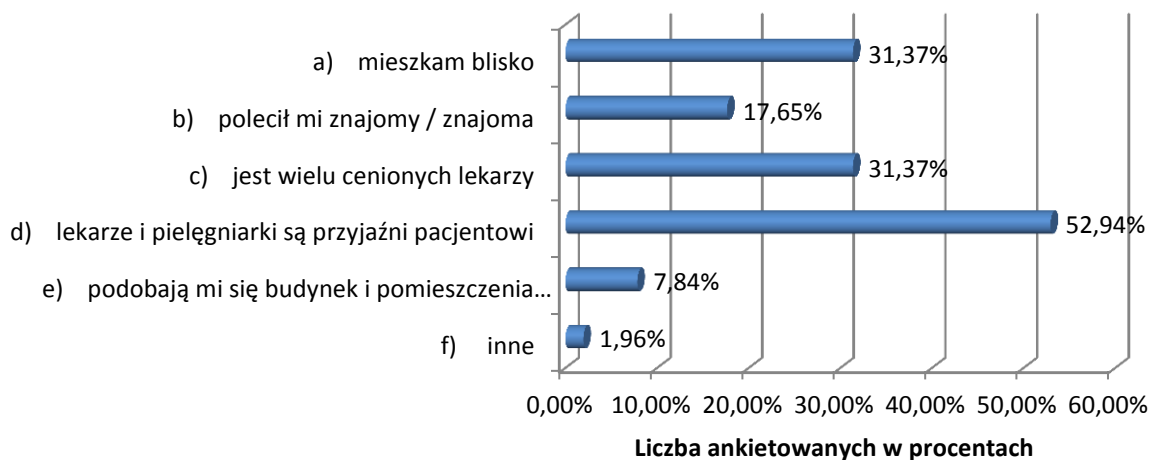
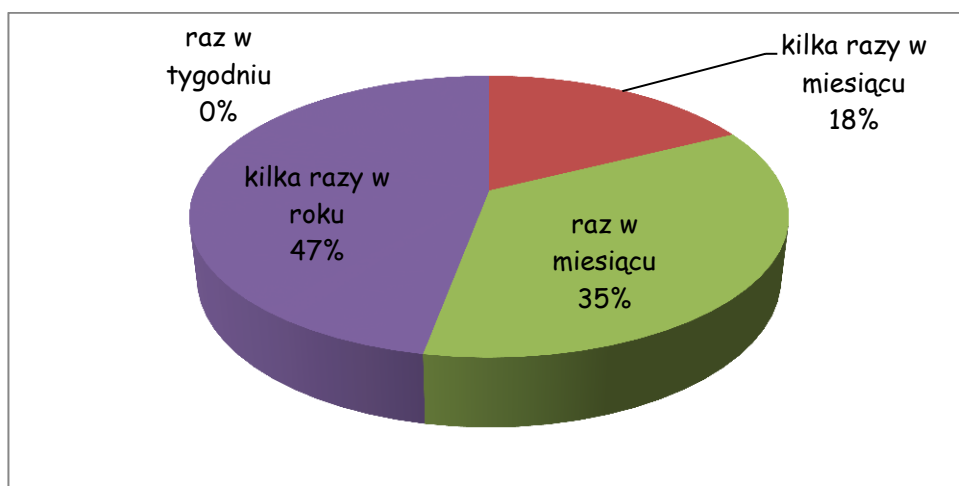


# Wyniki ankiety Pacjentów 2014

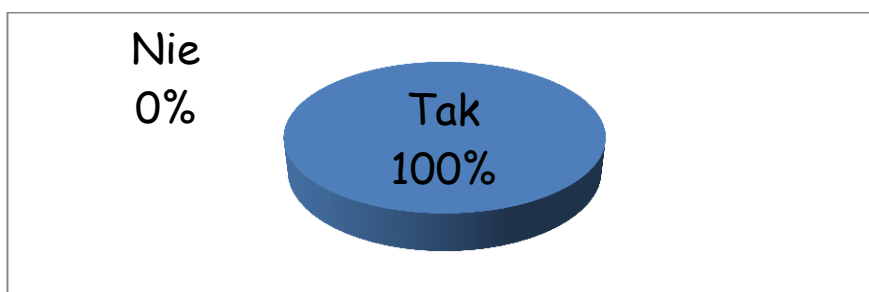
1. Dlaczego Pan/Pani wybrał/a Przychodnię NZOZ OMEGA jako „swoją Przychodnię“?



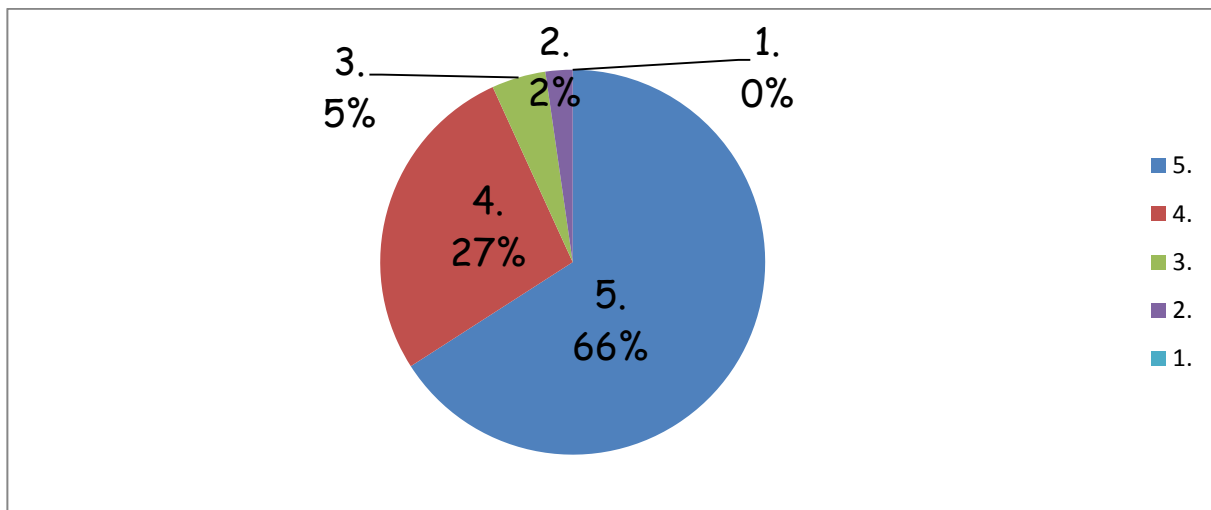
2. Jak często korzysta Pan/Pani z usług Przychodni?



3. Czy uważa Pan/Pani, iż łatwo zapisać się na wizytę do lekarza?

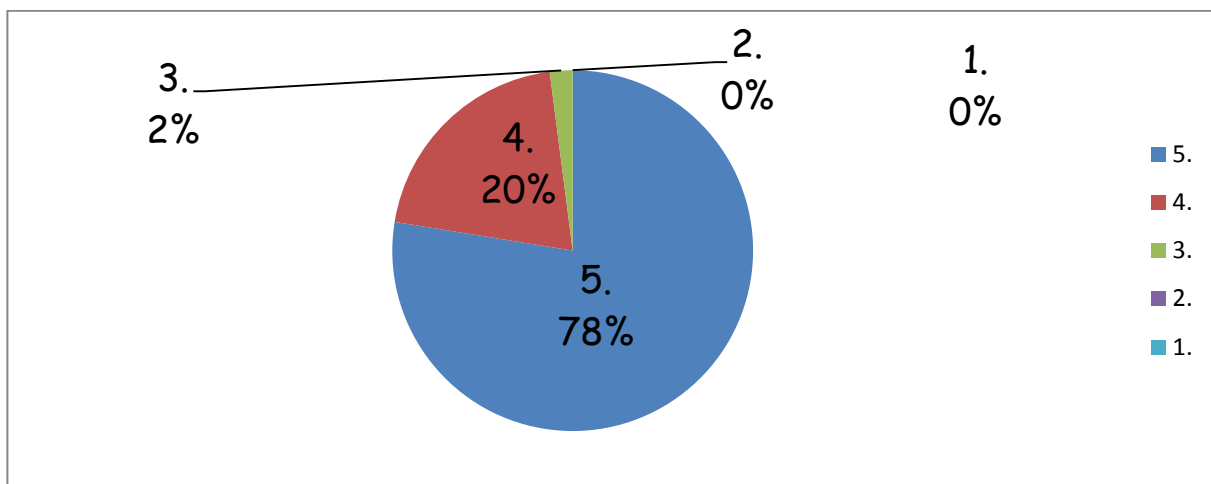


#### 4. Jak ocenia Pan/Pani jakość kontaktów telefonicznych?



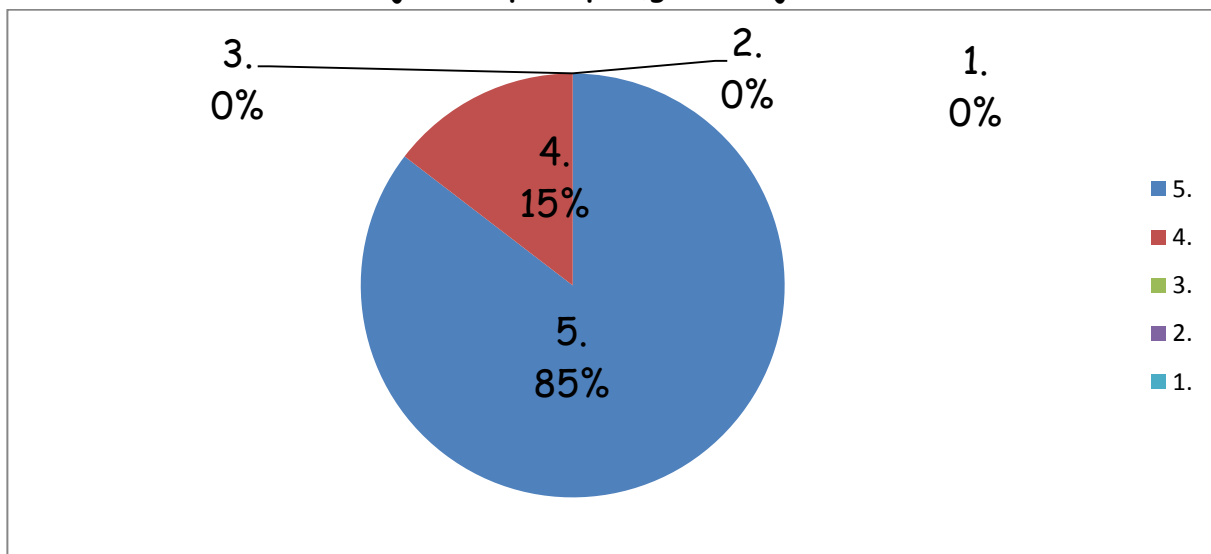
Średnia = 4,57

#### 5. Jak ocenia Pan/Pani jakość usług świadczonych przez panie rejestratorki?



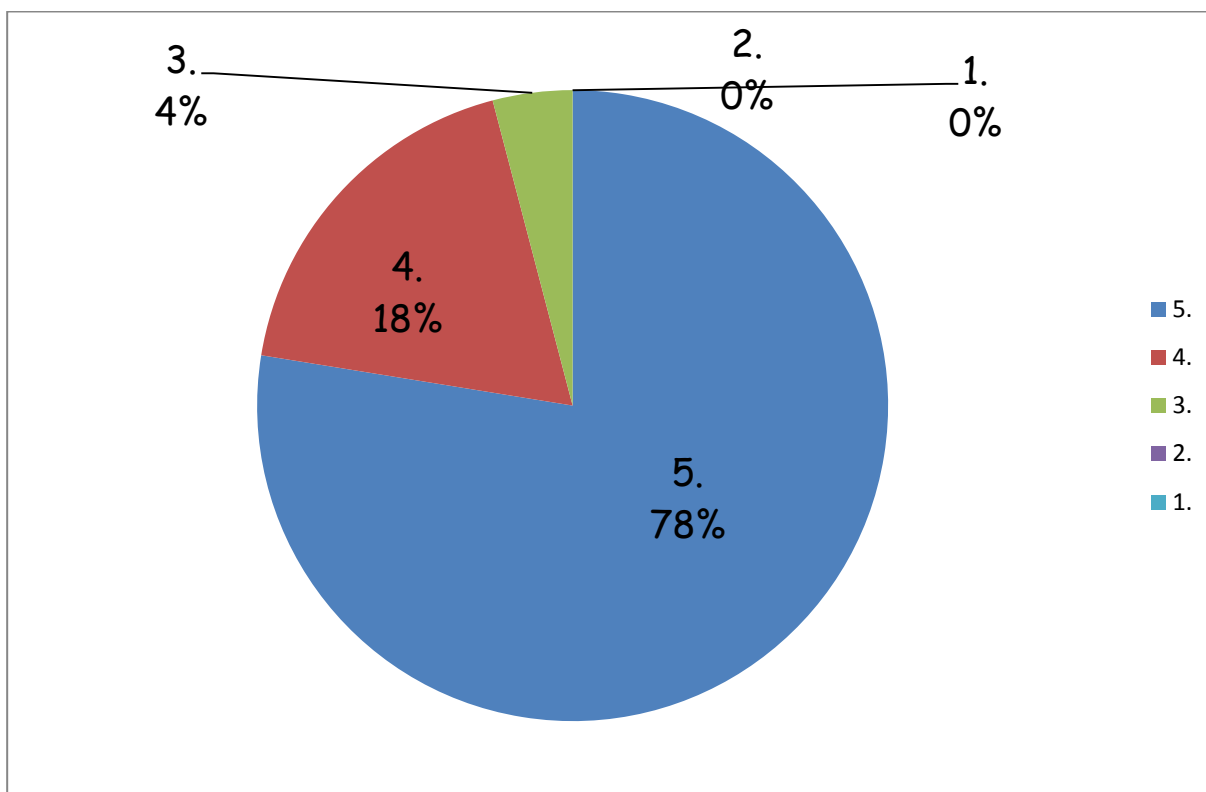
Średnia = 4,76

#### 6. Jak ocenia Pan/Pani jakość opieki pielęgniarstwiej?



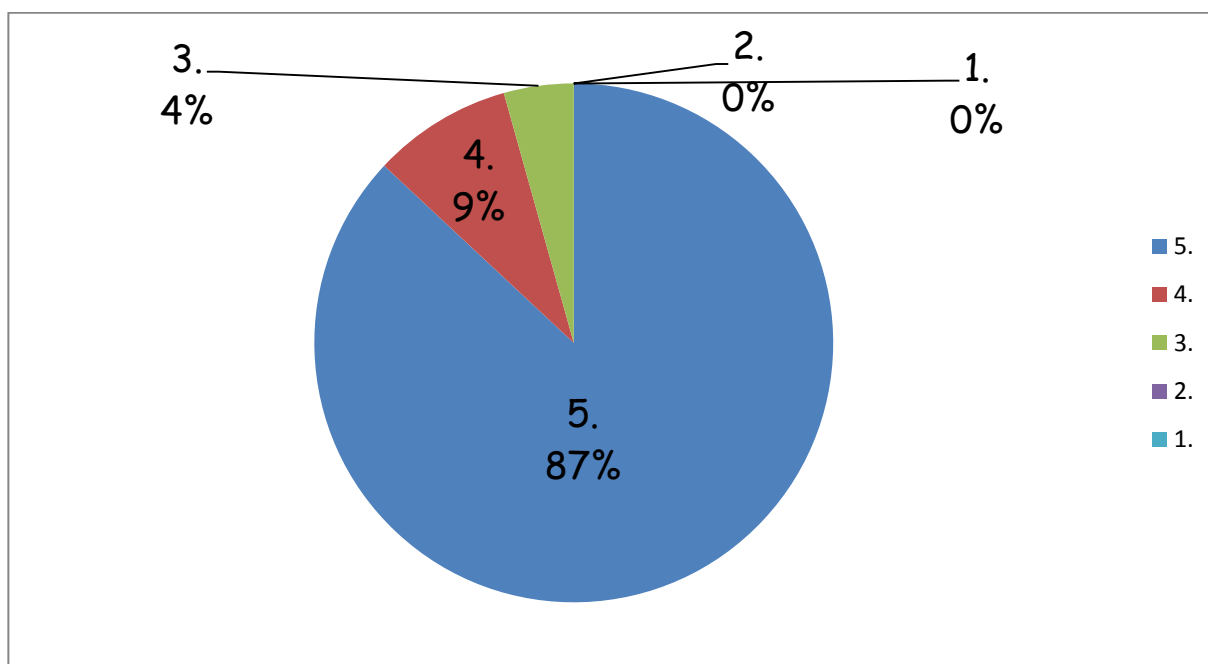
Średnia = 4,85

### 7. Jak ocenia Pan/Pani jakość opieki lekarskiej?



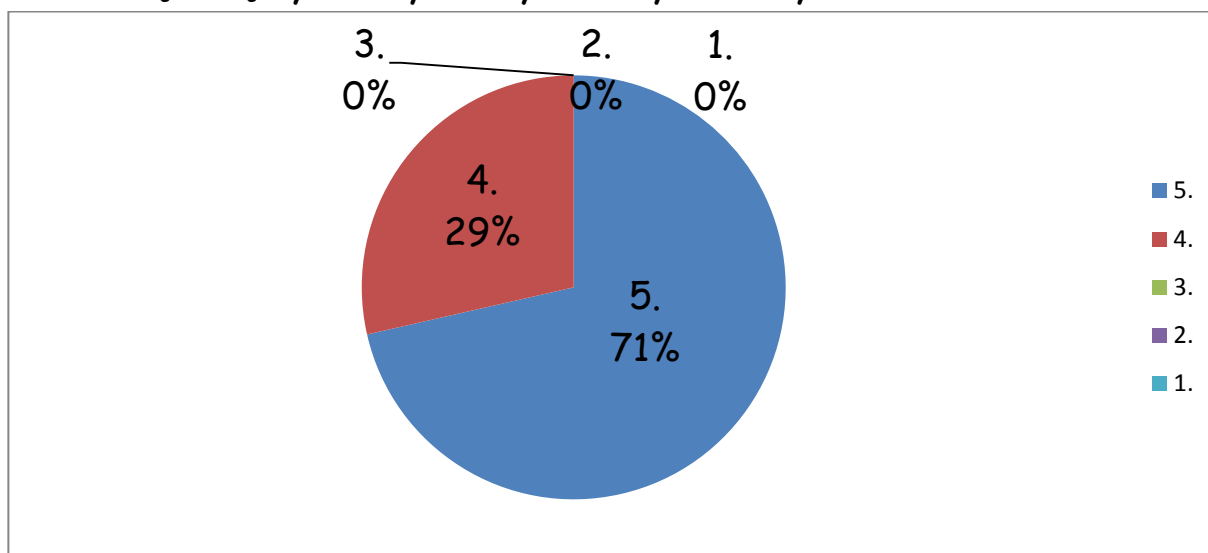
Średnia = 4,73

### 8. Jak ocenia Pan/Pani jakość opieki położnej?



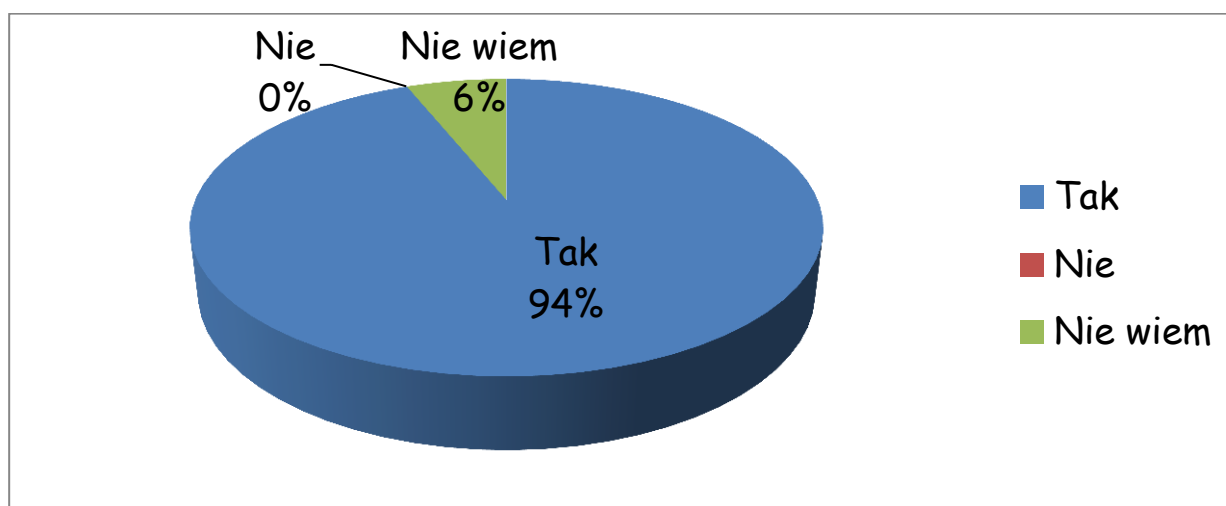
Średnia = 4,83

9. Jaką ocenę wystawiłby Pan/wystawiłaby Pani Przychodni NZOZ OMEGA?



Średnia = 4,71

10. Czy poleciliby Pan/poleciłaby Pani znajomym naszą Placówkę jako „Przychodnię przyjazną pacjentowi”?



11. Jak długo korzysta Pan/Pani z usług naszej Przychodni?

